



## Draft Ward Formation For General Election - 2025- Nagpur Municipal Corporation

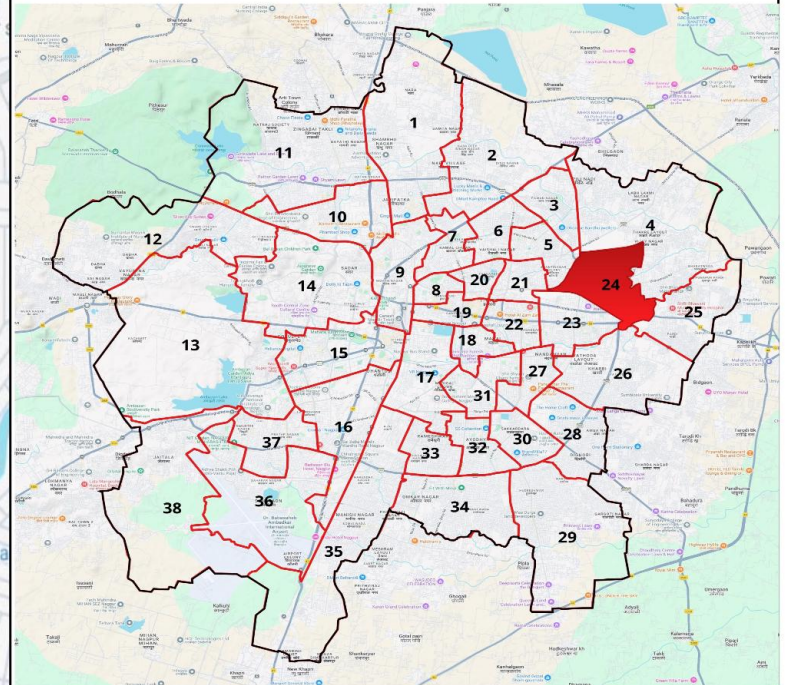


# Ward : 24

### Ward Population

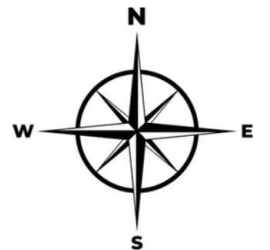
Total Population	61732
SC Population	12052
ST Population	2846

### Key Map - Nagpur



### Legend

Ward	
MC Boundary	
Road	
National Highway	
Railway Line	
River	



Dy. Director (Town Planning)  
Nagpur Municipal Corporation

Dy. Commissioner (Election)  
Nagpur Municipal Corporation

Commissioner  
Nagpur Municipal Corporation

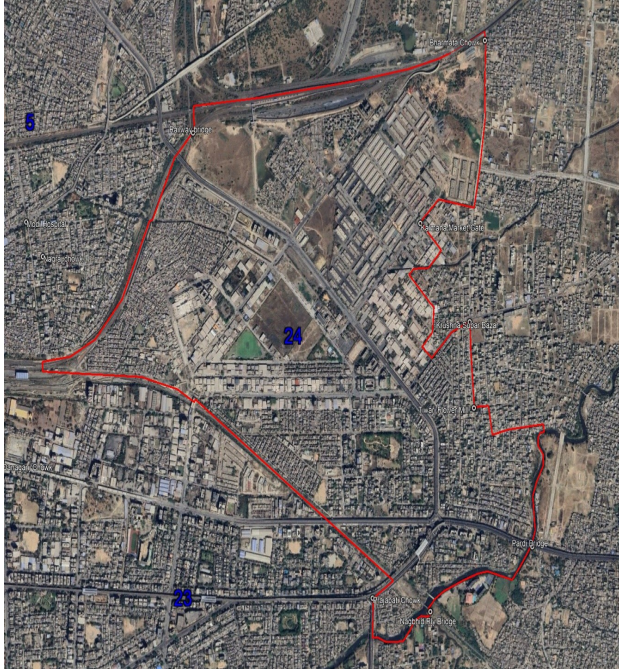




प्रभाग क्रमांक व लोकसंख्या	प्रभागाचे नाव असल्यास	प्रभागाची व्याप्ती	प्रभागाच्या सीमा	निवडून द्यावयाच्या सदस्यांची संख्या
1	2	3	4	5
प्रभाग क्रमांक - 24 लोकसंख्या - 61732 अ.जा. - 12052 अ.ज. - 2846		भारतनगर, नेताजी नगर, पंडीत जवाहर लाल नेहरू मार्केट यार्ड, चिखली (देवस्थान) वस्ती, स्मॉल इंडस्ट्रियल ऐरिया, सोनबानगर, मिनीमाता नगर, पाच झोपडा, लता मंगेशकर उद्यान, डिप्टी सिग्नल, खापरी मोहल्ला, शितला माता मंदीर. सुभान नगर, जलाराम नगर, जानकी नगर, प्रतापजी नगर, नेहरु नगर, संजय नगर, कुंभार पुरा, साखकरवाडी, पुंजाराम वाडी, गुजराती कॉलोनी, साईनगर,	<p><b>उत्तर:</b> मुंबई-हावडा रेल्वे मार्गावरील नागपूर-छिंदवाडा रेल्वे मार्गाच्या अंडर ब्रिजपासून पूर्वेकडे मुंबई हावडा रेल्वे मार्गाने पंडीत जवाहरलाल नेहरू मार्केट यार्डच्या कंपाऊंड भिंतीच्या ईशान्य कोपऱ्याजवळील भारत माता चौक, इ.पो.क्र. VN/301 पर्यंत.</p> <p><b>पूर्व:</b> पंडीत जवाहरलाल नेहरू मार्केट यार्डच्या कंपाऊंड भिंतीच्या ईशान्य कोपऱ्याजवळील भारत माता चौक, इ.पो.क्र. VN/301 पासून वळत्या कंपाऊंडने दक्षिण दिशेने ऑरेंज सिटी बिअर बार समोरील पंडीत जवाहरलाल नेहरू मार्केटच्या गेट पर्यंत, नंतर आग्नेय दिशेने रस्त्याने श्री. सुर्यभान पडोळे यांचे गोडाऊन समोरील टि-पॉईंटपर्यंत, नंतर नैऋत्य दिशेने रस्त्याने शाह कुलर जवळील नाल्यापर्यंत, नंतर पश्चिम नाल्याने इ.पो.क्र. KM/87-A जवळील नाल्याच्या पूलापर्यंत, नंतर नैऋत्य दिशेने रस्त्याने इ.पो.क्र. BN/113 नरेंद्र जैन यांच्या घरापर्यंत, नंतर दक्षिण दिशेने रस्त्याने राजेश दाल मिल समोरील इ.पो.क्र. KM/86/C पर्यंत, नंतर नैऋत्य दिशेने रस्त्याने इ.पो. . KM/87/A पर्यंत, नंतर आग्नेय दिशेने भवानी मंदीर मार्गावरील भारत नगर चौक (इ.पो.क्र. SN/193/11) पर्यंत, नंतर ईशान्य दिशेने क्रिष्णा सुपर बाजार समोरील चौकापर्यंत (इ.पो.क्र. SN/119/1) पर्यंत, नंतर दक्षिणेकडे रस्त्याने तिवारी फ्लोअर मिल (प्लॉट नं. 28) पर्यंत, नंतर पूर्वेकडे रस्त्याने श्री. पी. एस. ढोले (हनुमान मंदीर) यांचे घरापर्यंत नंतर दक्षिण दिशेने रस्त्याने इ.पो.क्र. SN/147/A (शुभम निवास समोरील) पर्यंत नंतर पूर्व दिशेने रस्त्याने इ.पो.क्र. MD/1 पर्यंत व पुढे इ.पो.क्र. MD/4 व पुढे श्री. हिंणकर (ववा.क्र.68) पर्यंत व पुढे नागनदीपर्यंत, नंतर नैऋत्य दिशेने नागनदीने रिंग-रोडवरील पूलापर्यंत.</p> <p><b>दक्षिण:</b> रिंग-रोडवरील नागनदीचे पूलापासून उत्तर दिशेने रिंग-रोडने सेंट्रल एव्हेन्यु वरील बायपास चौकापर्यंत नंतर ईशान्य दिशेने सेंट्रल एव्हेन्युने नागपूर-नागभिड रेल्वे लेव्हल क्रॉसींगपर्यंत नंतर पश्चिम दिशेने नागपूर-नागभिड रेल्वे मार्गाने मुंबई-हावडा रेल्वे संगमापर्यंत ( मांढरे यांचे घर).</p> <p><b>पश्चिम:</b> नागपूर-नागभिड रेल्वे मार्ग व मुंबई-हावडा रेल्वे मार्गाच्या (श्री. मांढरे, इ.पो.क्र. SN/191 जवळील) संगमापासून ईशान्य दिशेने मुंबई-हावडा रेल्वे मार्गाने रेल्वे इ.पो.क्र. 1124/31 जवळील अंडर ब्रिजपर्यंत, नंतर उत्तर दिशेने छिंदवाडा छोटी रेल्वे मार्गाने मुंबई-हावडा रेल्वे मार्गावरील अंडर ब्रिजपर्यंत.</p>	4

Ward No. & Population	Name of Ward, If any	Extend of Ward (Location)	Ward Boundary	Number of Councilors to be elected
1	2	3	4	5
<b>Ward No.:- 24</b>  <b>Population:- 61732</b>  <b>SC:- 12052</b>  <b>ST:-2846</b>		<b>Bharat Nagar, Netaji Nagar, Pandit Jawaharlal Nehru Market Yard, Chikhli (Devsthan) Settlement, Small Industrial Area, Sonba Nagar, Minimata Nagar, Paach Zhopda, Lata Mangeshkar Garden, Deputy Signal, Khapri Mohalla, Shitala Mata Temple. Subhan Nagar, Jalaram Nagar, Janki Nagar, Pratapji Nagar, Nehru Nagar, Sanjay Nagar, Kumbharpura, Sakharwadi, Punjaram Wadi, Gujarati Colony, Sainagar,</b>	<p><b>North:</b> - From Nagpur -Chindwara railway line under bridge on Mumbai-Hawrah railway line towards East along the railway line upto Bharat Mata Square near North-East corner of Pandit Jawaharlal Neharu market compound wall ( EP No. VN/301).</p> <p><b>East:</b> - From Bharat Mata Square near North-East corner of Pandit Jawaharlal Neharu market compound wall ( EP No. VN/301) towards South along the compound wall upto Pandit Jawaharlal Neharu market gate infront of Orangecity beer bar. Then towards South-East along the road upto T-point infront of shri Suryabhan Padoles godown. Then towards South-West along the road upto Nallah near Shah cooler. Then towards East along the nallah upto Bridge on nallah near E. P. No. KM/87-A. Then towards South-West along the road upto EP. No. KM/81. Then towards South along the road upto EP. No. KM/86/C infront of Rajesh Dalmill. Then towards Noth-West along road upto EP. No. KM/87/A. Then towards Sothe-East along the Bhawani Mandir road upto Bharatnagar Square ( EP. No. SN/193/11). Then towards Noth-East along the road upto Square infront of Krishna Super bazar ( EP. No. SN/119/1). Then towards South along the road upto Tiwari floor mill ( P. No. 28). Then towards East along the road upto near H/o Shri P. S. Dhole ( Hanuman Mandir ). Then towards South along the road upto EP. No. SN/147/A ( Infront of Shubham Niwas ). Then East along the road upto EP. NO. MD/1. Then along the same road upto EP. NO. MD/4. Then onwards upto H/o Shri Hingnekar ( Qtr. No. 68). Then onwards upto Nag river Then towards South-West along the Nagriver upto Bridge on Ring road.</p> <p><b>South:</b> - From Nag river bridge on Ring road towards North along the Ring road upto Bypass Square on C. A. road. Then towards Noth-East along C. A. road upto Nagpur - Nagbheed railway level crossing. Then towards West along the railway line upto Mumbai-Hawrah Railway line.</p> <p><b>West:</b> - From junction of Mumbai-Hawrah Railway line and Nagpur-Nagbheed ( Shri Mandhare EP. No. SN/191) towards Noth-East along the Mumbai-Hawrah railway line upto Under bridge near EP. No. 1124/31. Then towards North along Chindwara narrow guage railway line upto under bridge of Mumbai-Hawrah railway line.</p>	<b>4</b>

# DRAFT WARD FORMATION FOR GENERAL ELECTION - 2025- NAGPUR MUNICIPAL CORPORATION.



## वापसी

भाभानगर, मेळावी नगर, पंडीत जवाहर लाल नेहरू मार्केट, चिखी (देवस्थान) बसती, स्मॉल इंडस्ट्रियल एरिया, लोकभवन, विनीतल नगर, चव कोटनर, लाल मंगेशकर उद्यान, डिग्नल सिटी, खारी मोहल्ल, किल्लल बसत मंडीर, पुढील नगर, जलाल नगर, जलकी नगर, डाकखाने नगर, नेहरू नगर, सोनल नगर, कुमभारपूर, साकशिवारी, पुनजलम बसती, गुजराती कॉलनी, साईनगर.

## उत्तर:

मुम्बई-हावरा रेल्वे मार्गवरील नागपूर-शिंदवडा रेल्वे मार्गाच्या अंदाज किंवाचुण्टा पुढेकरे मुम्बई-हावरा रेल्वे मार्गाने पंडीत जवाहरलाल नेहरू मार्केट याईच्या कंवाकंडल इलाक्या कोस "यावरील मतल मतल चौक, इ.पै.क्र. VN/301 परिते.

## पुर्व:

पंडीत जवाहरलाल नेहरू मार्केट याईच्या कंवाकंडल इलाक्या कोस "यावरील मतल मतल चौक, इ.पै.क्र. VN/301 चवुण्टा कंवाकंडल येईला विसिने अर्धिन तिटी विसर चव समीपल विसर जवाहरलाल नेहरू मार्केटच्या दिके परिते, नंतर जलकी विसिने रल्लवले की, पुढीलन चवको चवको कंवाकंडल समीपल दिके-विसरपरिते, नंतर नेहरू विसिने रल्लवले गडल पुढल जलकील मतलवारी, नंतर विसरल रल्लवले इ.पै.क्र. KM/96/C यावरील चवकाचल पुढलवारी, नंतर नेहरू विसिने रल्लवले इ.पै.क्र. KM/113 परिते जल चवका चवकाचल, नंतर विसरल विसिने रल्लवले चवका दाल मल समीपल इ.पै.क्र. KM/96/C परिते, नंतर नेहरू विसिने रल्लवले इ.पै.क्र. KM/97/A परिते, नंतर जलकी विसिने मलाने नंदीर मलवरील मतल नंतर चव (इ.पै.क्र. KM/97/A) परिते, नंतर इलाक्या विसिने किंवा पुढल चवका समीपल चौकाचल (इ.पै.क्र. KM/113/A) परिते, नंतर चौकाचल रल्लवले विसरी चौकाचल मल (पल्ले नं. 28) परिते, नंतर चौकाचल रल्लवले की, च. एल. विसरल (गुणुन मंडीर) चवको चवकाचल, नंतर विसरल विसिने रल्लवले इ.पै.क्र. KM/47/A (पुन मलल समीपल) परिते, नंतर पुर्व विसिने रल्लवले इ.पै.क्र. MD/1 परिते वगुडे इ.पै.क्र. MD/1 वगुडे की, विसरल (चव.क्र.66) परिते वगुडे मलवरीलवरी, नंतर नेहरू विसिने मलवरीने रिस-रोडवरील पुढलवारी.

## दक्षिण:

रिस-रोडवरील मलवरीने पुढलवारील उतर विसिने रिस-रोडने कंटाटल रल्लवुन विसरल चवकाचल चौकाचल नंतर इलाक्या विसिने मंडल रल्लवुन नागपूर-नागविक रेल्वे सेकल कोसवरीलवरील नंतर पलिल विसिने नागपूर-नागविक रेल्वे मार्गाने मुम्बई-हावरा रेल्वे लललवारील (बांदले चवको चव).

## पश्चिम:

नागपूर-नागविक रेल्वे मार्ग व मुम्बई-हावरा रेल्वे मार्गवरील (की, बांदले, इ.पै.क्र. KM/113) जलकील सललवारील इलाक्या विसिने मुम्बई-हावरा रेल्वे मार्गाने रेल्वे इ.पै.क्र. 1124/3) जलकील अंदाज किंवाचुण्टा नंतर उतर विसिने शिंदवडा छेटी रेल्वे मार्गाने मुम्बई-हावरा रेल्वे मार्गवरील अंदाज किंवाचुण्टा.

## Location

Bharat Nagar, Netaji Nagar, Pandit Jawahar Nehru Market Yard, Chikhli (Devasthan) Settlement, Small Industrial Area, Sonba Nagar, Minimata Nagar, Paach Zhopda, Lata Mangeshkar Garden, Deputy Signal, Khapri Mohalla, Shitala Mata Temple, Subhan Nagar, Jalam Nagar, Janki Nagar, Prastaji Nagar, Nehru Nagar, Sanjay Nagar, Kumbharpura, Sakshikawadi, Punjaram Wadi, Gujarati Colony, Salnagar.

**North** - From Nagpur - Chindwara railway line under bridge on Mumbai-Hawrah railway line towards East along the railway line upto Bharat Mata Square near North-East corner of Pandit Jawahar Lal Nehru market compound wall ( EP No. VN/301).

**East** - From Bharat Mata Square near North-East corner of Pandit Jawahar Lal Nehru market compound wall ( EP No. VN/301) towards South along the compound wall upto Pandit Jawahar Lal Nehru market gate in front of Orange City bar. Then towards South-East along the road upto T-junction in front of Shri Subhankar Padmakar godown. Then towards South-West along the road upto Nallah near Shah cooler. Then towards East along the nallah upto Bridge on nallah near E. P. No. KM/97-A. Then towards South-West along the road upto EP. No. KM/97/A. Then towards South-East along the road upto EP. No. KM/96/C in front of Rajesh Dalimil. Then towards North-West along road upto EP. No. KM/97/A. Then towards South-East along the Bhowani Mandir road upto Bharatnagar Square ( EP. No. SN/193/1). Then towards North-East along the road upto Square in front of Krishna Super bazar ( EP. No. SN/193/1). Then towards South along the road upto Thawar floor mill ( P. No. 28). Then towards East along the road upto near H/o Shri P. S. Dhole ( Hanuman Mandir ). Then towards South along the road upto EP. No. SN/147/A ( I junction of Subham Nivas ). Then East along the road upto EP. NO. MD/1. Then along the same road upto EP. NO. MD/4. Then onwards upto H/o Shri Hingekar ( Qtr. No. 68). Then onwards upto Nag river Then towards South-West along the Nagriver upto Bridge on Ring road.

**South** - From Nag river bridge on Ring road towards North along the Ring road upto Bypass Square on C. A. road. Then towards North-East along C. A. road to Nagpur - Nagbheer railway level crossing. Then towards West along the railway line upto Mumbai-Hawrah Railway line.

**West** - From junction of Mumbai-Hawrah Railway line and Nagpur-Nagbheer ( Shri Mandhare EP. No. SN/191) towards North-East along the Mumbai-Hawrah railway line upto Under bridge near EP. No. 1124/3). Then towards North along Chindwara narrow gauge railway line upto under bridge of Mumbai-Hawrah railway line.