



Draft Ward Formation For General Election - 2025- Nagpur Municipal Corporation

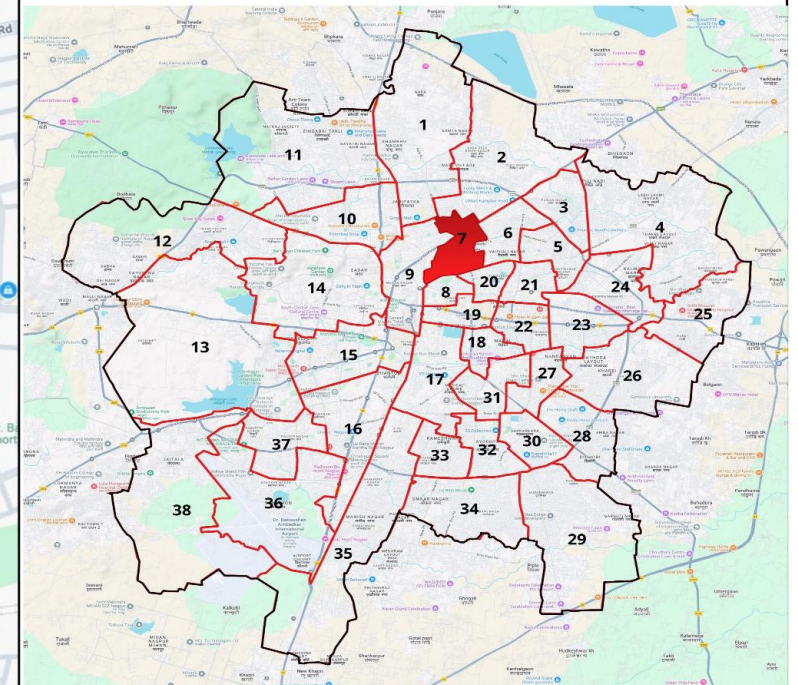


Ward : 7

Ward Population

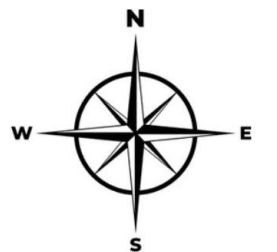
Total Population	61229
SC Population	29179
ST Population	3734

Key Map - Nagpur



Legend

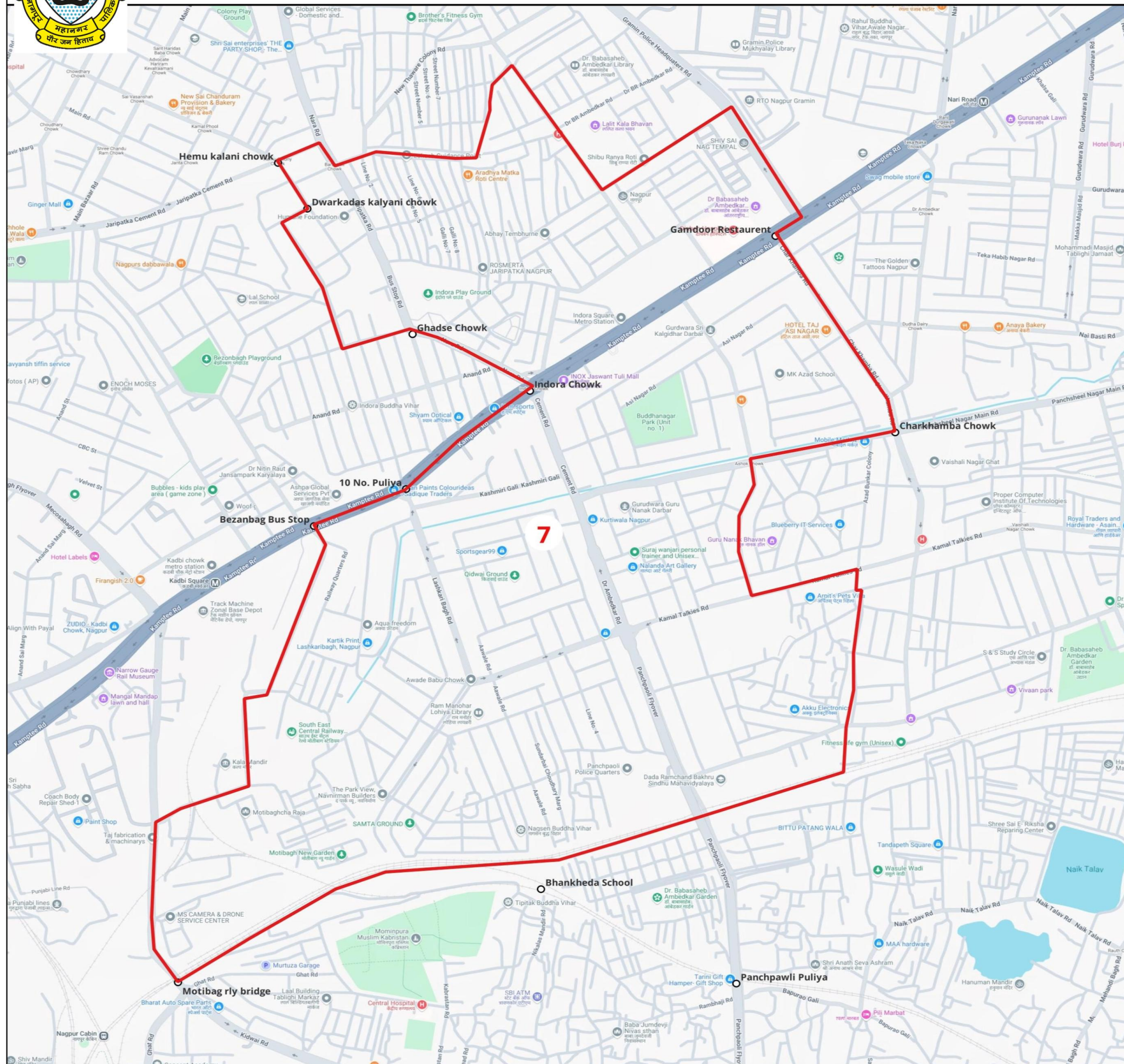
- Ward
- MC Boundary
- Road
- National Highway
- Railway Line
- River



Dy. Director (Town Planning)
Nagpur Municipal Corporation

Commissioner
Nagpur Municipal Corporation

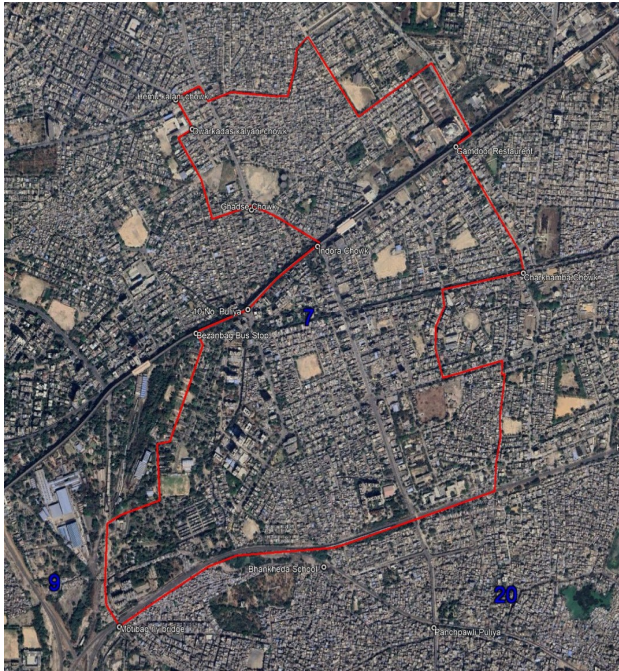
Dy. Commissioner (Election)
Nagpur Municipal Corporation



प्रभाग क्रमांक व लोकसंख्या	प्रभागाचे नाव असल्यास	प्रभागाची व्याप्ती	प्रभागाच्या सीमा	निवडून द्यावयाच्या सदस्यांची संख्या
1	2	3	4	5
प्रभाग क्रमांक - 7 लोकसंख्या - 61229 अ.जा. - 29179 अ.ज. - 3734		न्यु इंदोरा झोपडा, माया नगर, लघुवेतन कॉलोनी मॉडेल टाऊन, चॉक्स कॉलोनी डॉ. आंबेडकर कॉलोनी डॉ. बाबासाहेब आंबेडकर रूग्णालय व अनुसंधान केंद्र, बुध्द नगर, आशीनगर, गुरू नानक पुरा, काश्मीरी गल्ली, स्विपर कॉलोनी नवीन नकाशा, किदवाई मैदान, अशोक नगर भाग, बाळाभाऊ पेठ, पाचपावली हाऊसिंग बोर्ड कॉलोनी कुन्हाडकरपेठ, गणोबा वाडी, कुंभारपुरा, खदान, पाचपावली पो. स्टे., बापुकुटी नगर, लष्करीबाग, इंदीरा ज्योती नगर, बेलीशॉप क्वार्टर्स, सॉ मिल ऐरिया, मोतीबाग, भीमरत्न नगर, भोसलेवाडी, मातावाडी.	<p>उत्तर: जरीपटका रोडवरील हेमु कलानी चौकापासून गुरूधर समोरील टि-पॉईंटपर्यंत, नंतर पूर्व दिशेला जाणाऱ्या नाल्याने श्री. कमलेश ठाकूर यांचे घरापर्यंत, नंतर ईशान्य दिशेने नाल्याने श्री. जनबंभू (गौतम इलेक्ट्रीक वर्क्स) यांचे घराजवळील पूलापर्यंत, नंतर आग्नेय दिशेने ललित कला भवनाचे वायव्य कोपऱ्यापर्यंत, नंतर पूर्वेकडे लाल गोडाऊन क्र.1 च्या कंपाऊंड भिंतीने लाल गोडाऊन रस्त्यापर्यंत.</p> <p>पूर्व: लाल गोडाऊन क्र. 1 च्या उत्तरेकडील कंपाऊंड वाल पासून आग्नेय दिशेने लाल गोडाऊन रोडने कामठी रोडवरील टि-पॉईंटपर्यंतनंतर पश्चिमेकडे गमदूर रेस्टॉरंट पर्यंत, नंतर दक्षिण दिशेने रस्त्याने चारखंबा चौकापर्यंत, नंतर पश्चिमेकडे अशोक चौक जवळील नाल्यावरील पूलापर्यंत. नंतर दक्षिणेकडे ऑरेंज मार्केट सिमेंट रोडपर्यंत (अॅड. क. वी. उमरे यांच्या घरापर्यंत इ.पो.क्र. BR/8) नंतर पूर्वेकडे महात्मा फुले विद्यालय चौकापर्यंत, नंतर दक्षिणेकडे मांग नाल्याने गणेश मंदीर मार्गे दक्षिण-पूर्व मुंबई-हावडा रेल्वे मार्गापर्यंत (इ.पो.क्र. 1127/30/A).</p> <p>दक्षिण: दक्षिण-पूर्व मुंबई-हावडा रेल्वे मार्गावरील (इ.पो.क्र. 1127/30/A) मांग नाल्यापासून पश्चिम दिशेने रेल्वे मार्गाने मोतीबाग मार्गावरील पहेलवान दर्ग्याजवळील रेल्वे अंडर ब्रिजपर्यंत.</p> <p>पश्चिम: मोतीबाग मार्गावरील पहेलवान दर्ग्याजवळील रेल्वे अंडर ब्रिजपासून मोतीबाग मार्गाने उत्तर दिशेने मोतीबाग रेल्वे फाटकापर्यंत, नंतर पूर्व दिशेने रस्त्याने खेल भवन जवळील चौकापर्यंत व नंतर उत्तर दिशेने बेलीशॉप क्वार्टर रोडने शिव मंदीरपर्यंत, नंतर पूर्व दिशेने बेलीशॉप क्वार्टर (AS/134) जवळील टि-पॉईंटपर्यंत, नंतर पुढे बेलीशॉप क्वार्टर रोडने उत्तर दिशेने कामठी रोडवरील बेझनबाग बस स्टॉप जवळील चौकापर्यंत (इ.पो.क्र. B/2), नंतर पूर्व दिशेने कामठी रोडने 10 नं पूल चौकापर्यंत (शहीद स्मारक), नंतर ईशान्य दिशेने कामठी रोडने इंदोरा चौकापर्यंत, नंतर वायव्य दिशेने रस्त्याने घडसे चौकापर्यंत, नंतर पश्चिम दिशेने रामाजी रोडगे मार्गाने इ.पो.क्र. I/43 जवळील रस्त्यापर्यंत, नंतर उत्तर दिशेने खुबचंद बजाज पब्लिक स्कुलच्या मुख्यद्वारा जवळील टि-पॉईंटपर्यंत (इ.पो.क्र. J/39), नंतर पूर्व दिशेने रस्त्याने व्दारकादास कल्याणी चौकापर्यंत, (इ.पो.क्र. J/662/A) नंतर उत्तर दिशेने रस्त्याने जरीपटका रोडवरील शहीद हेमु कलानी चौकापर्यंत.</p>	4

Ward No. & Population	Name of Ward, If any	Extend of Ward (Location)	Ward Boundary	Number of Councilors to be elected
1	2	3	4	5
Ward No.:- 7 Population:- 61229 SC:- 29179 ST:- 3734		New Indora Slum, Maya Nagar, Minimum Wage Colony, Model Town, Chalks Colony, Dr. Ambedkar Colony, Dr. Babasaheb Ambedkar Hospital & Research Centre, Buddha Nagar, Ashinagar, Guru Nanakpura, Kashmiri Galli, Sweeper Colony, Naveen Nakasha, Kidwai Ground, Ashok Nagar area, Balabhau Peth, Pachpaoli Housing Board Colony, Kurhadkar Peth, Ganoba Wadi, Kumbharpura, Khadan, Pachpaoli Police Station, Bapukuti Nagar, Lashkaribag, Indira Jyoti Nagar, Baillyshop Quarters, Sawmill Area, Motibag, Bhimratna Nagar, Bhosalewadi, Matawadi	<p>North: - From Shahid Hemukulani square on Jaripatka road upto T Point infront of Gurughar on Jaripatka road. Then towards East along the Nallah upto near house of Shri. Kamlesh Thakur. Then towards North-East along the Nallah upto bridge near house of Janbandhu (Gautam Electrics Works). Then towards South-East upto North-West corner of Lalit Kala Bhavan. Then towards East along the compound wall of Lal Godown No. 1 upto Lal Godown road.</p> <p>East: - From Northern side of compound wall of Lal godown on Lal Godown road towards South-East along the Lal Godown road upto T-Point on Kamptee road. Then towards West along the Kamptee road upto Gamdur Restaurent. Then towards South along the road upto Charkhamba Square. Then towards West along the road upto Raja Complex (E. P. No. AN/25/A) . Then towards South along the road upto Ganesh Temple. Then same direction along the Mang Nallah upto South-East Mumbai - Hawrah Railway Line (E. P. No. 1127/30/A).</p> <p>South: - From Mang Nallah on South-East Mumbai-Hawrah Railway Line (E. P. No. 1127/30/A) toward West along South-East Mumbai-Hawrah Railway Line upto Railway under bridge on Motibagh road near Pahelwan Baba Dargah.</p> <p>West: - From Railway under bridge on Motibagh road near Pahelwan Baba Dargah along Motibagh road toward North upto Motibagh Railway gate. Then towards East along road upto square near Khel-Bhavan. Then towards North along the Belishop Quater road upto Shiv Temple. Then towards East along the road upto T-Point near Belishop Quater No. AS/134. Then towards North along the Belishop Quater road upto Bezonbagh Model Road Square near Bus Stop on Kamptee road (E. P. No. B/2). Then towards East along Kamptee road upto 10No. Bridge square on (Shahid Smarak). Then toward North-East along Kamptee road upto Indora Square. Then towards North-West along Road upto Ghadse square. Then towards West along Ramaj Rodge road upto E. P. No. I/43. Then towards North along the road upto T-Point (E.P. No. J/39) near main gate of Khubchand Bajaj Public School. Then towards East along the road upto Dwarkadas Kalyani square (E.P.No. J/662/A). Then towards North along the road upto Shahid Hemukulani square on Jaripatka road.</p>	4

DRAFT WARD FORMATION FOR GENERAL ELECTION - 2025- NAGPUR MUNICIPAL CORPORATION.



प्रभाग क्र.

7

लोकसंख्या

एकूण - 61229
अ.जा. - 29179
अ.ज. - 3734



उत्पादन

मनु बंदोरा कोयल, माव नगर, लक्ष्मिन कोलोनी मंडिल टाऊन, चौक्स कोलोनी लो. आंबेडकर कोलोनी लो. बाबासाहेब आंबेडकर रणनाथय ५ जयसमान से, बुध नगर, आजीनगर, नूर नालक पुरा, कारमीरी गल्ली, रिवर कोलोनी नवीन नकाशा, किदवाड मैदान, अहोळ नगर भाग, बाळासाहेब पेठ, जयवायली हासमिन् केर्ट कोलोनी कु. हाडकरपेट, गणेश वाडी, कुमारपुरा, खडक, जयवायली पो. रेड, बडुगुटी नगर, लाकरीमा, हदीत पवेली नगर, बेलेरावा नवीनट, लो मित होरीय, मोतीबाग, भीमराल नगर, भंसेलकडी, मातावाडी.

उत्तर

जन्मदाता रोडवरील हेमू कालनी चौकापासून मुलथर रस्त्यावरील टी-वॉर्टपासून, मंजर पूर्व दिशेला जाणाऱ्या नाव्याने श्री. कमलेश ठाकूर यांचे घरापर्यंत, मंजर ईशान्य दिशेने नाव्याने श्री. जगन्नाथ (वैद्यम इलेक्ट्रीकल वर्क्स) यांचे घराजवळील पूजापर्यंत, मंजर अग्नयेय दिशेने ललित कला भवनाचे वायव्य कोपऱ्यापर्यंत, मंजर पूर्वकडे लाल मोडारुन क्र. १ च्या कंपाऊंड मितीने लाल मोडारुन दरवाजापर्यंत.

पृष्ठ

ताल मोडारुन क. १ व्या उत्तरेकडील कंपकडी वल पासुन आग्नेय दिशेने ताल मोडारुन रोडने कामरी रोडवरील टि-वॉटपयलतनर वरिचमेके बमनूर रेस्टारंट पयल, नंतर दक्षिण दिशेने रलत्तणे वारखला चौकापर्यंत, नंतर पश्चिमेकडे अशोक चौक जवळील नाल्पावरील वृत्तापर्यंत, नंतर दक्षिणेकडे अंजित मार्केट सिमेंट रोडपर्यंत (अं.क. वी. उमरे यांच्या घरापर्यंत (ह.प्र.क. BR/१) नंतर पूर्वेकडे महात्मा फुले विद्यालय चौकापर्यंत, नंतर दक्षिणेकडे मांग नलत्तणे गणेश मंदीर मार्ग दिशेन-पूर्व मुंबई-हवेली रेल्वे मार्गापर्यंत (ह.प्र.क. 1127/30/A).

दक्षिण

दक्षिण-पूर्व मुम्बई-हावठा रेल्वे मार्गावरील (४.पै.क्र. 1127/30/A) मांग नात्यापासून पश्चिम दिशेने रेल्वे मार्गाने मोतीबाग मार्गावरील पहेलवान दर्गाजवळील रेल्वे अंठर ब्रिजपर्यंत.

परिचयम्

महोदय महाराष्ट्र प्रदेश पोलिस दप्यांवरील वर अंश क्रि.सं.सु.पु.मो.बि.मा.गि.उ.पि.ने मोदीबाब रेल्वे कारवायासंबंधी, नंतर पुणे दिनेशे रत्नराव कोत भवन जवळील चौकासंबंधी व नंतर उता दिनेशे बेलागाव कारागार ठोडने तिथी मधीलपुढी, नंतर पुणे दिनेशे बेलागाव कारागार (AS/134) जवळील ठि-ईईटपुढी, नंतर पुणे बेलागाव कारागार ठोडने उता दिनेशे कागती रोडवरील बेलागाव बास रावरी जवळील चौकासंबंधी (8.0.क्र. 8/2), नंतर पुणे दिनेशे कागती रोडने 10 म जुल चौकासंबंधी (शहीद रत्नराव), नंतर शहापुढी दिनेशे कागती रोडने उता दिनेशे चौकासंबंधी, नंतर कावय दिनेशे रत्नराव घडने चौकासंबंधी, नंतर पुरीम दिनेशे राजगी रोडने कागती ह.पे.क्र. 1/43 जवळील रत्नरावसंबंधी, नंतर उता दिनेशे सुवर्धन वडाज पुरीम सुवर्धन सुवर्धन मुळपुढी जवळील ठि-ईईटपुढी (ह.पे.क्र. 1/39), नंतर पुणे दिनेशे रत्नराव द्यादाकास कळणी चौकासंबंधी, (ह.पे.क्र. 1/662/4) जवळील रत्नराव जवळील रोडवरील शहीद रत्नराव कागती चौकासंबंधी.

Location

New Indora Sium, Maya Nagar, Minimum Wage Colony, Model Town, Chaiks Colony, Dr. Ambedkar Colony, Dr. Babasaheb Ambedkar Hospital & Research Centre, Budha Nagar, Ashinagar, Guru Nanakpura, Kashmiri Galli, Sweeper Colony, Naveen Nakasha, Kidwai Ground, Ashok Nagar area, Balabhau Peth, Pachpaoi Housing Board Colony, Kurhadai Peth, Ganoli Wadi, Kumbharpura, Khadan, Pachpaoi Police Station, Bapukuti Nagar, Lashkaribag, Indira Jyoti Nagar, Ballyshong Quarters, Sawmli Area, Motibag, Bhimratna Nagar, Bhosalewadi, Matawadi

North - F

upto near house of Shri. Kamlesh Thakur. Then towards North-East along the Nallah upto bridge near house of Janbandhu (Gautam Electronics Works). Then towards South-East upto North-West corner of Lalit Kalia Bhavan. Then towards East along the compound wall of Lal Godown No. 1 upto Lal Godown road.

East:

From North to South side of the road upto the Government Old Bus Stand, then towards South-East along the road upto P. 1, then along Kampee road. Then towards West along the Kampee road upto Gamdur Restaurant. Then towards South along the road upto Charikhamba Square. Then towards West along the road upto Rajput Complex (E. P. No. AN/25/A). Then towards South along the road upto Ganesh Temple. Then same direction along the Mang Nallah upto South-East Mumbai - Hawrah Railway Line (E. P. No. 1/27/30/A).

South

South: From Mang Nahan on 300 East Mumbai-Hawari Railway Line (E. F. No. 112730/A) toward West along South-East Mumbai-Hawari Railway Line upto Railway under bridge on Motibagh road near Pahelwan Baba Dargah.

West

Then towards East along road up square near Khel-Bhavan. Then towards North along the Belishpur Quater road up Shiv Temple. Then towards East along the road up to T-Point near Belishpur Quater No. AS/134. Then towards North along the Belishpur Quater road up to Bezonbagh Model Road Square near Bus Stop on Kamptee road (E.P. No. B/2). Then towards East along Kamptee road up to 10No. Bridge square on /Shahid Smarak/. Then towards North-East along Kamptee road up to Indora Square. Then towards North-West along road up to Ghadse square. Then towards West along Ramji Rodge road up to E.P. No. 1/43. Then towards North along the road up to T-Point (E.P. No. 3/39) near main gate of Khuchband Bajaj Public School. Then towards East along the road up to Dwarikadas Kalyani square (E.P.No. 3/662/A). Then towards North along the road up to Shahid Hemukalaji square on Jirapataka road.